

ZDRAVÁ ŠKOLA

příjemce:

Základní škola a Mateřská škola Majdalena

Majdalena 21

378 03 Majdalena

registrační číslo projektu: CZ.1.07/1.4.00/21.2412



evropský
sociální
fond v ČR



EVROPSKÁ UNIE



MINISTERSTVO ŠKOLSTVÍ,
MLÁDEŽE A TĚLOVÝCHOVY



OP Vzdělávání
pro konkurenceschopnost

INVESTICE DO ROZVOJE VZDĚLÁVÁNÍ

Tento výukový materiál vznikl v rámci operačního programu Vzdělávání pro konkurenceschopnost.

Téma hodiny: Obratlovci 1

Doporučeno pro ročník: 2.

Předmět: Prvouka

Autor: Mgr. Iva Koktavá

Datum vytvoření: 2.10.2012

Datum ověření ve výuce: 5.10.2012

Číslo DUM: VY_32_INOVACE_059P2

Popis učebního materiálu a možnosti využití: Ryby, obojživelníci, plazi

RYBY

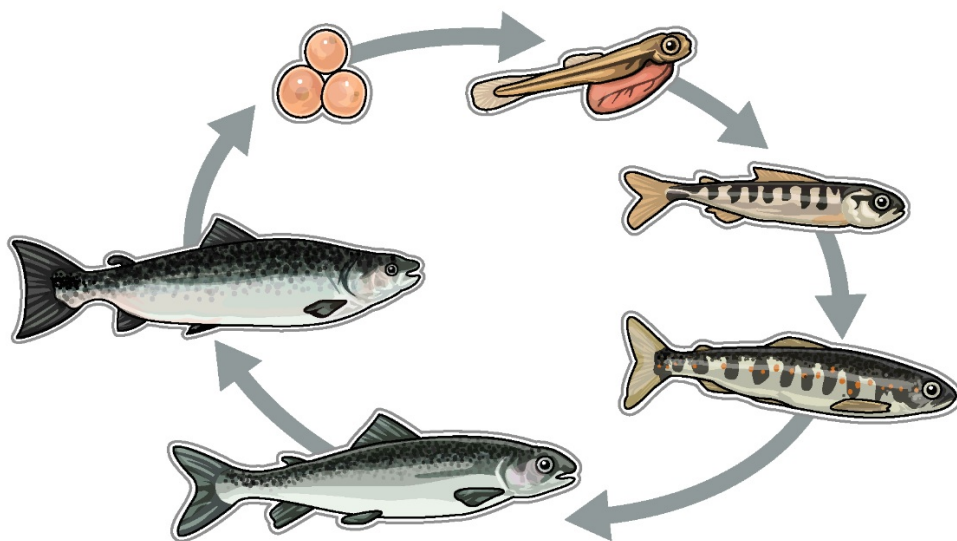
Obratlovci žijící ve vodě.

Žábrami dýchají kyslík rozpuštěný ve vodě.

Pohybují se pomocí ploutví.

Rozmnožování: Jikry(samičí vajíčka)

oplozené mlíčem(samčí)



Obojživelníci

Žijí na souši, rozmnožují se ve vodě.

Z vajíček se vylíhnou pulci, kteří dýchají žábrami.

Postupně se mění v dospělé jedince. Žabím pulcům narůstají zadní, později přední končetiny

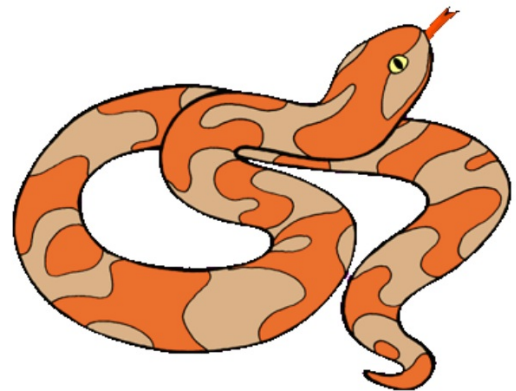
a postupně zaniká ocas. U mloků narůstají nejprve přední končetiny, ocas přetrvává celý život.

Zanikají žábry a tvoří se plíce. dospělí jedinci dýchají pomocí plic. Nemají stálou tělesnou teplotu. Ta se mění v závislosti na teplotě okolí.

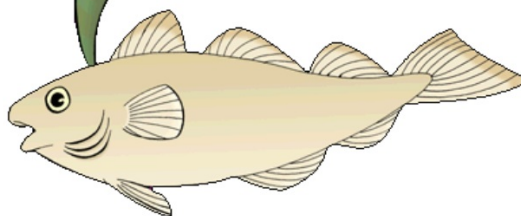
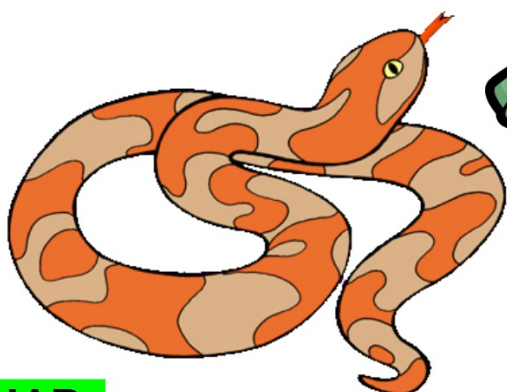


Plazi

Žijí většinou na souši. Dýchají plicemi. Líhnou se z vajec. Někteří plazi jsou vejcoživorodí. Tzn., že se mláďata klubou z vajec už v těle matky. Tělesná teplota se mění podle teploty okolí. Zimu přechávají zimním spánkem.



POJMENUJ OBRATLOVCE



HAD

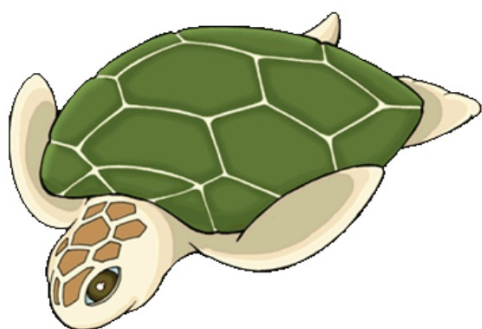
ŽELVA

RYBA

ŽÁBA

KROKODÝL

JEŠTĚRKA



Materiály jsou určeny pro bezplatné používání pro potřeby výuky a vzdělávání na všech typech škol a školských zařízení. Jakékoliv další použití podléhá Autorskému zákonu.

Objekty použité k vytvoření sešitu jsou součástí SW Activstudio, resource packs nebo jsou vlastní originální tvorbou autora.