

ZDRAVÁ ŠKOLA

příjemce:

Základní škola a Mateřská škola Majdalena

Majdalena 21

378 03 Majdalena

registrační číslo projektu: CZ.1.07/1.4.00/21.2412



evropský
sociální
fond v ČR



EVROPSKÁ UNIE



MINISTERSTVO ŠKOLSTVÍ,
MLÁDEŽE A TĚLOVÝCHOVY



OP Vzdělávání
pro konkurenceschopnost

INVESTICE DO ROZVOJE VZDĚLÁVÁNÍ

Tento výukový materiál vznikl v rámci operačního programu Vzdělávání pro konkurenceschopnost.

Téma hodiny: Stavba rostlin

Doporučeno pro ročník: 2.

Předmět: Prvouka

Autor: Mgr. Iva Koktavá

Datum vytvoření: 14.11.2013

Datum ověření ve výuce: 16.11.2012

Číslo DUM: VY_32_INOVACE_056P2

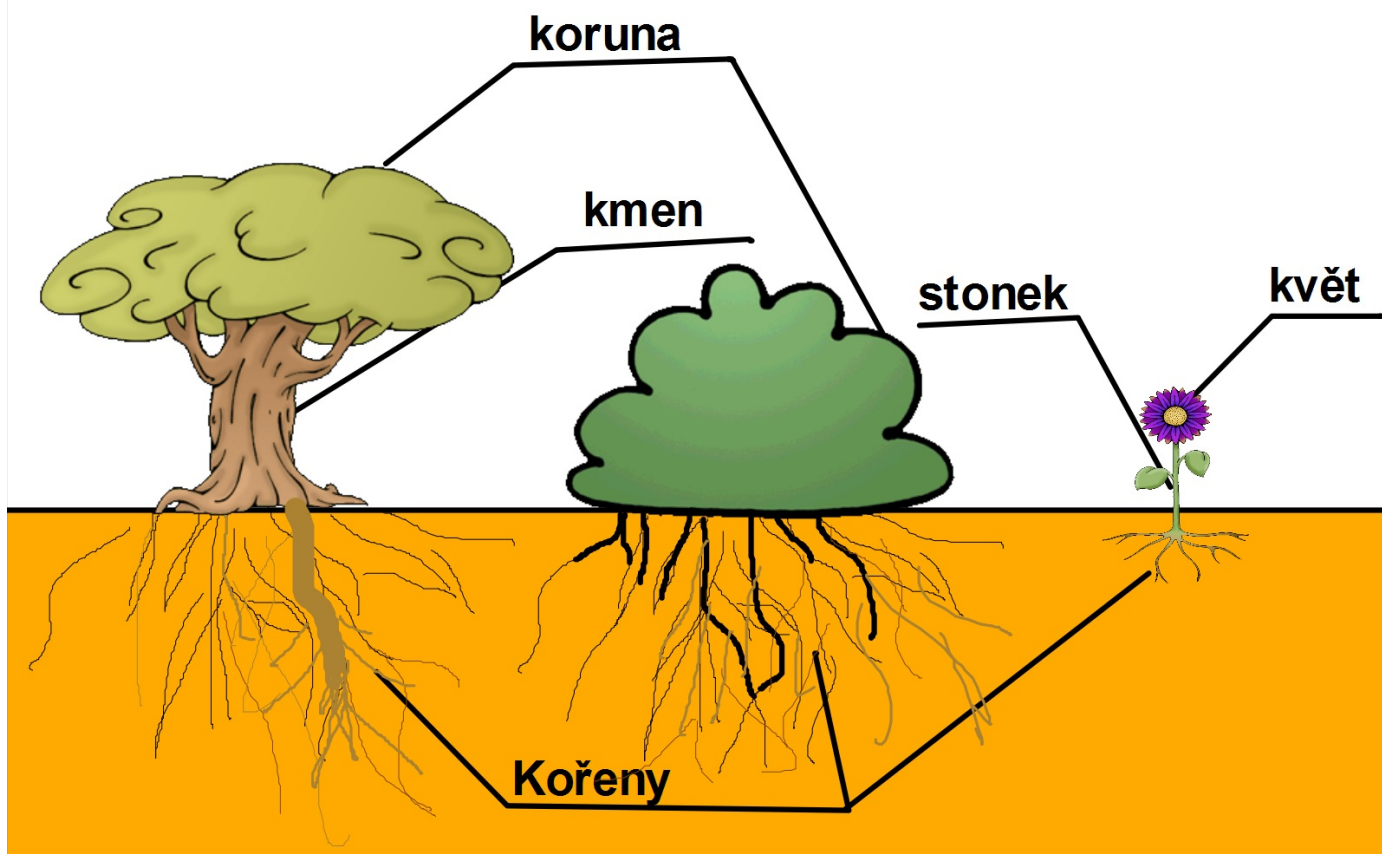
Popis učebního materiálu a možnosti využití: Strom, keř, bylina



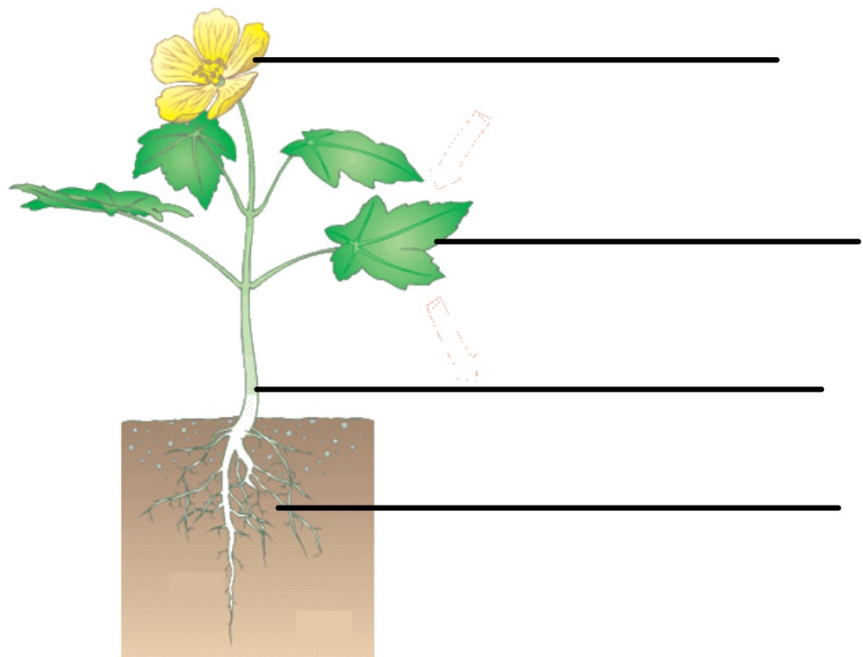
Stavba rostlin

Rostliny dělíme na byliny a dřeviny.
Dřeviny jsou keře a stromy. Mají dřevnaté tělo.
Stromy mají kořeny kmen a korunu.
Keře mají kořeny a korunu.
Byliny mají kořen, dužnatý stonek.

Stavba rostlin



Přiřad' správně části byliny.



© oxford designers & illustrators 2004

list

květ

stonek

kořen

Přiřaď správně části stromu.

kmen

větev **kořen**

květ

koruna



Přiřad' správně části keře.

kořen

koruna

květ

větev



Materiály jsou určeny pro bezplatné používání pro potřeby výuky a vzdělávání na všech typech škol a školských zařízení. Jakékoliv další použití podléhá Autorskému zákonu.

Objekty použité k vytvoření sešitu jsou součástí SW Activstudio, resource packs nebo jsou vlastní originální tvorbou autora.